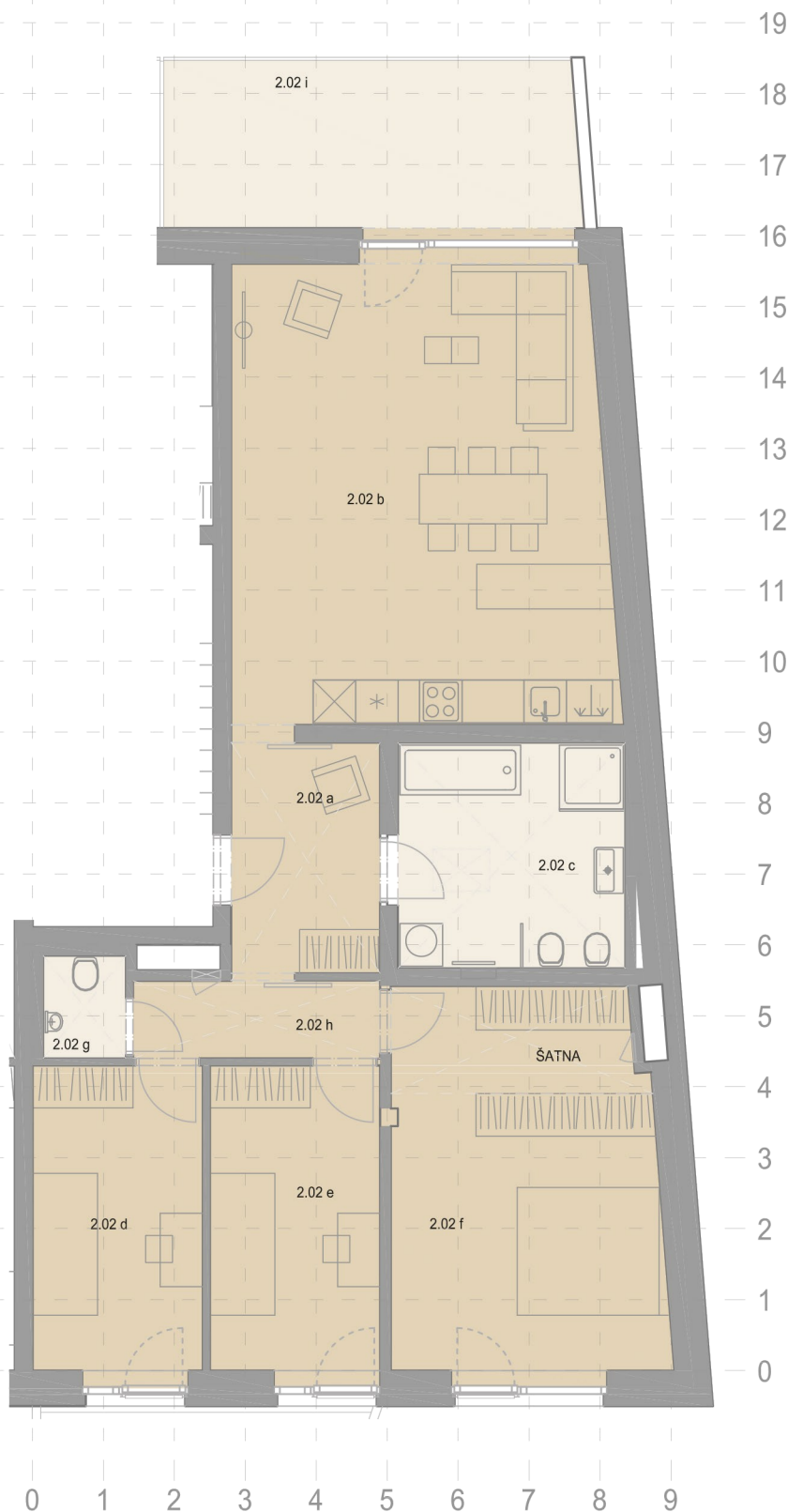


|        |               |       |
|--------|---------------|-------|
| 2.02 a | Hala/zádveří  | 6,83  |
| 2.02 b | Obývací pokoj | 35,06 |
| 2.02 c | Koupelna      | 10,19 |
| 2.02 d | Pokoj         | 10,32 |
| 2.02 e | Pokoj         | 10,32 |
| 2.02 f | Ložnice       | 20,95 |
| 2.02 g | WC            | 1,69  |
| 2.02 h | Chodba        | 3,81  |

**Podlahová plocha bytu (m<sup>2</sup>) 97,17**

|        |        |       |
|--------|--------|-------|
| 2.02 i | Terasa | 13,81 |
|--------|--------|-------|

**Podlahová plocha (m<sup>2</sup>) 112,98**



Upozornění: Půdorys představuje dispoziční řešení bytu. Zobrazený nábytek, kuchyňská linka a spotřebiče nejsou součástí dodávky. Zařízení je zobrazeno pouze pro názornost. Specifikace konstrukcí, povrchových úprav a standardního vybavení bytu jsou k dispozici v příloze standardy. Celková plocha bytu je v souladu se zákonem č. 235/2004 Sb. počítána včetně vnitřních příček.