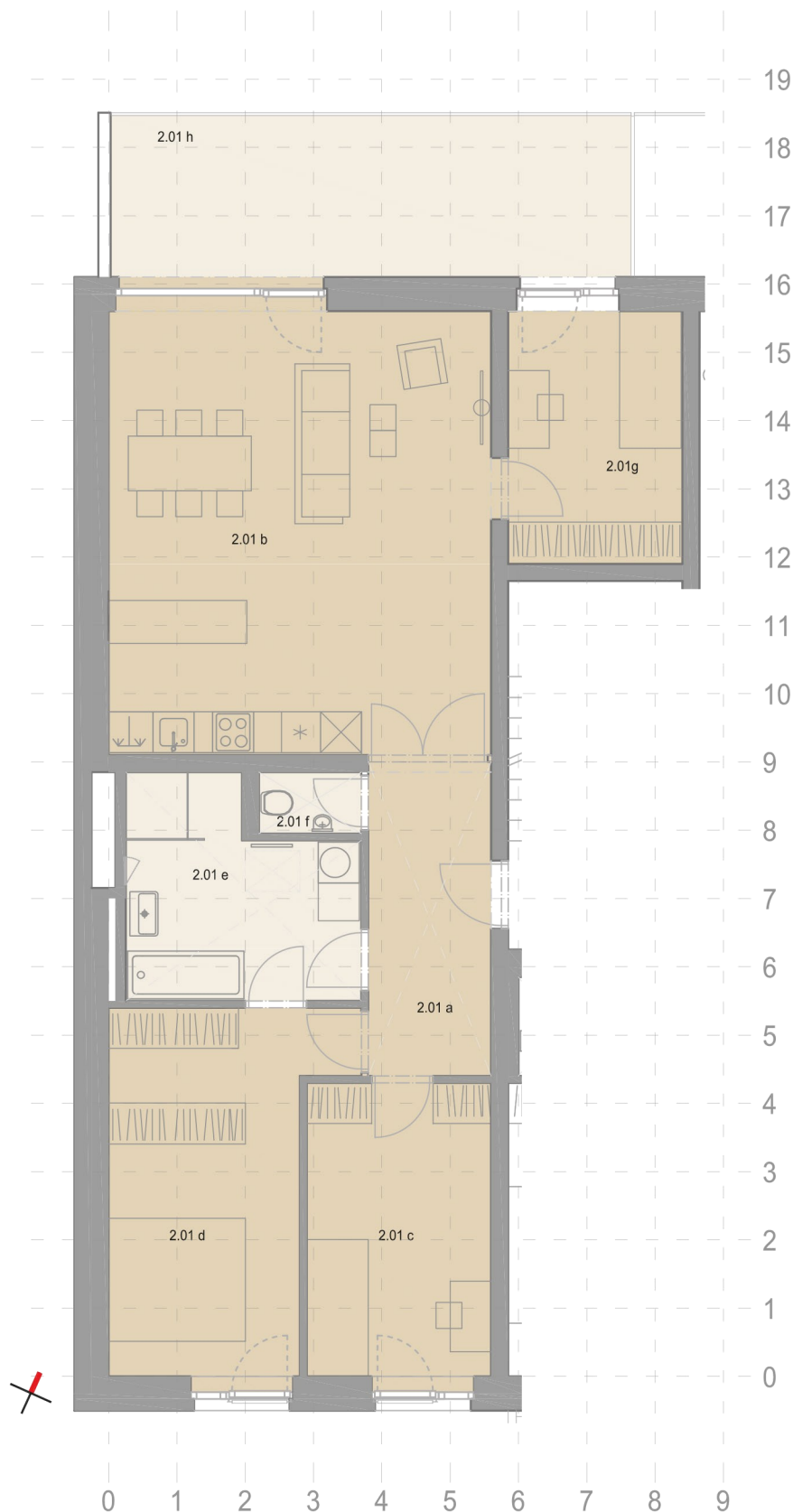


2.01 a	Chodba	8,01
2.01 b	Ložnice	37,11
2.01 c	Pokoj	11,61
2.01 d	Kuchyňe + obývací pokoj	16,62
2.01 e	WC	9,81
2.01 f	Koupelna	1,35
2.01 g	Pokoj	9,44

Podlahová plocha bytu (m²) 93,9

2.01 h Terasa 18,02

Podlahová plocha (m²) 111,97



Upozornění: Půdorys představuje dispoziční řešení bytu. Zobrazený nábytek, kuchyňská linka a spotřebiče nejsou součástí dodávky. Zařízení je zobrazeno pouze pro názornost. Specifikace konstrukcí, povrchových úprav a standardního vybavení bytu jsou k dispozici v příloze standardy. Celková plocha bytu je v souladu se zákonem č. 235/2004 Sb. počítána včetně vnitřních příček.